



NETLOG

Network Surveillance

راهنمای نصب

راهنمای نصب Netlog

نرم افزار Netlog روی سیستم عامل CentOS7 پیاده سازی و نصب می گردد. در انتخاب سخت افزار مورد نیاز سرور برای نصب Netlog ، هارد مناسب (حافظه ی کافی و پایداری لازم) و حداقل ۴ گیگ رم را مدنظر قرار دهید. در انتخاب سایر قطعات مورد نیاز سیستم نیاز به انتخاب قطعات به روز و گران قیمت نمی باشد. مراحل زیر را برای نصب انجام دهید.

- سی دی Netlog را درون درایو قرار داده و تنظیمات بوت سیستم را روی سی دی تنظیم نمایید.
- منتظر بمانید تا صفحه ی زیر نمایش داده شود.



- گزینه Install CentOS 7 را انتخاب و Enter را بزنید و یا منتظر بمانید تا نصب به طور خودکار آغاز شود.

- در ادامه با پیام (All data will be deleted continue?) مواجه می شوید. دقت کنید که کلیه ی اطلاعات هارددیسک شما با نصب نت لاگ حذف خواهد شد. برای تایید پنج بار کلید Enter را فشار دهید.

```
ALL DATA WILL BE DELETED Continue?
```

- لطفا منتظر بمانید تا نصب Netlog کامل شود. این فرایند بسته به سخت افزار سیستم شما بین ۱۵ تا ۴۰ دقیقه زمان خواهد برد. در پایان نصب، لینوکس به طور خودکار ری بوت شده و صفحه ی Login نمایش داده خواهد شد.

```
CentOS Linux 7 (Core)  
Kernel 3.10.0-693.el7.x86_64 on an x86_64  
  
Hint: Num Lock on  
  
localhost login:
```

- نام کاربری را root وارد نمایید. رمز عبور را که پیش فرض Netlog می باشد وارد نمایید. (دقت کنید که در لینوکس هنگام وارد کردن رمز هیچ کاراکتری نمایش داده نمی شود).

```
CentOS Linux 7 (Core)  
Kernel 3.10.0-693.el7.x86_64 on an x86_64  
  
localhost login: root  
Password:  
[root@localhost ~]# _
```

- در اولین مرحله بعد از Login، شما باید لینوکس CentOS را به اینترنت متصل کنید. برای این کار دستور manage را وارد کنید و Enter را بزنید.

```
CentOS Linux 7 (Core)
Kernel 3.10.0-693.el7.x86_64 on an x86_64

Hint: Num Lock on

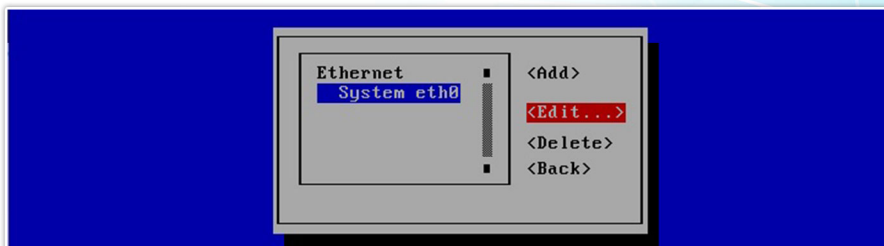
localhost login: root
Password:
Last login: Mon Jan 29 10:59:46 on tty1
[root@localhost ~]#
[root@localhost ~]# manage_
```

- با وارد کردن دستور manage صفحه ی زیر نمایش داده شود.

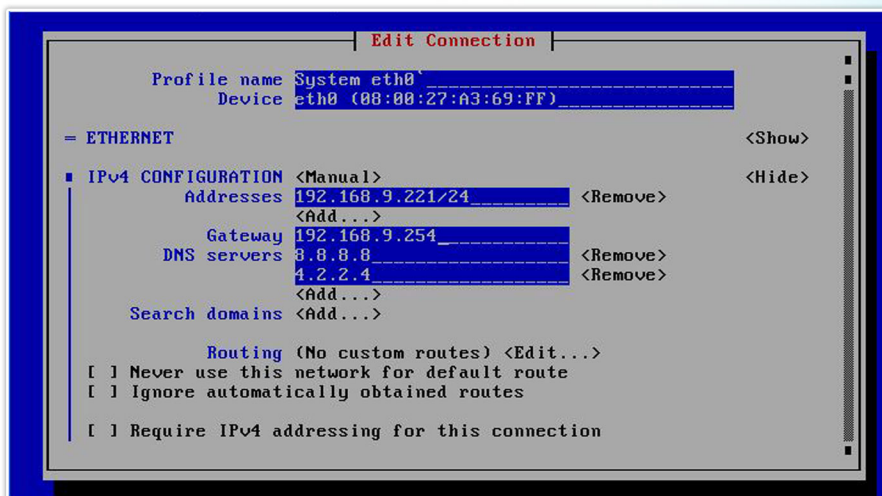


- گزینه ی Edit a connection را انتخاب کرده و Enter را بزنید تا صفحه ی ذیل نمایان شود.

- در اولین مرحله بعد از Login، شما باید لینوکس CentOS را به اینترنت متصل کنید. برای این کار دستور manage را وارد کنید و Enter را بزنید.



- گزینه Edit را انتخاب کرده و Enter را بزنید.
- در صفحه ی باز شده در قسمت Addresses یک IP برای Netlog مشخص کنید. شما با این IP به محیط کاربری Netlog وارد خواهید شد و مدیریت Netlog را انجام خواهید داد. در قسمت Gateway و DNS نیز مقادیر لازم را وارد نمایید و در پایین صفحه کلید OK را بزنید.



- حالا با وارد کردن دستور ping 8.8.8.8 شما باید شاهد برقراری ارتباط اینترنت باشید.

```
^C
[root@localhost ~]# ping 8.8.8.8
PING 8.8.8.8 (8.8.8.8) 56(84) bytes of data:
64 bytes from 8.8.8.8: icmp_seq=1 ttl=50 time=107 ms
64 bytes from 8.8.8.8: icmp_seq=2 ttl=50 time=106 ms
64 bytes from 8.8.8.8: icmp_seq=3 ttl=50 time=103 ms
64 bytes from 8.8.8.8: icmp_seq=4 ttl=50 time=105 ms
```

- بعد از اینکه لینوکس CentOS به اینترنت متصل شد باید فایل مربوط به Netlog فراخوانی و نصب شود. برای این فرآیند کافیسست تا دستور yum install pak را وارد نمایید.

```
[root@localhost ~]# yum install pak
```

- در طول نصب با پیغام زیر مواجه می شوید. برای تایید y را وارد نمایید.

Package	Arch	Version	Repository	Size
Installing:				
pak	x86_64	1.0-2	PayamavaranRepo	3.2 M
Installing for dependencies:				
bc	x86_64	1.06.95-13.el7	base	115 k
ldns	x86_64	1.6.16-10.el7	base	476 k
libevent	x86_64	2.0.21-4.el7	base	214 k
Transaction Summary				
Install 1 Package (+3 Dependent packages)				
Total download size: 4.0 M				
Installed size: 14 M				
Is this ok [y/d/N]: y				

- در ادامه نیز با مشاهده پیغام زیر y را وارد کرده و Enter را بزنید.

```
Total                                     942 kB/s | 4.0 MB  00:04
Retrieving key from file:///etc/pki/rpm-gpg/RPM-GPG-KEY-CentOS-7
Importing GPG key 0xF4A80EB5:
Userid   : "CentOS-7 Key (CentOS 7 Official Signing Key) <security@centos.org>"
Fingerprint: 6341 ab27 53d7 8a78 a7c2 7bb1 24c6 a8a7 f4a8 0eb5
Package   : centos-release-7-4.1708.el7.centos.x86_64 (@anaconda)
From      : /etc/pki/rpm-gpg/RPM-GPG-KEY-CentOS-7
Is this ok [y/N]: y_
```

- با پایان مراحل نصب پیغام Complete! ظاهر شده و به این معنی است که نصب کامل شده و می توانید به پنل مدیریت Netlog وارد شوید.

```
Installed:
  pak.x86_64 0:1.0-2
Dependency Installed:
  bc.x86_64 0:1.06.95-13.el7          ldns.x86_64 0:1.6.16-10.el7
  libevent.x86_64 0:2.0.21-4.el7
Complete!
[root@localhost ~]#
```

- برای ورود به پنل Netlog در مرورگر خود آدرس A.A.A.A/netlog را وارد نمایید. به جای مقدار A.A.A.A آی پی مربوط به Netlog که در تنظیمات شبکه لینوکس تنظیم کردید را وارد نمایید.

- نام کاربری پیش فرض admin و رمز عبور ۱ می باشد.

